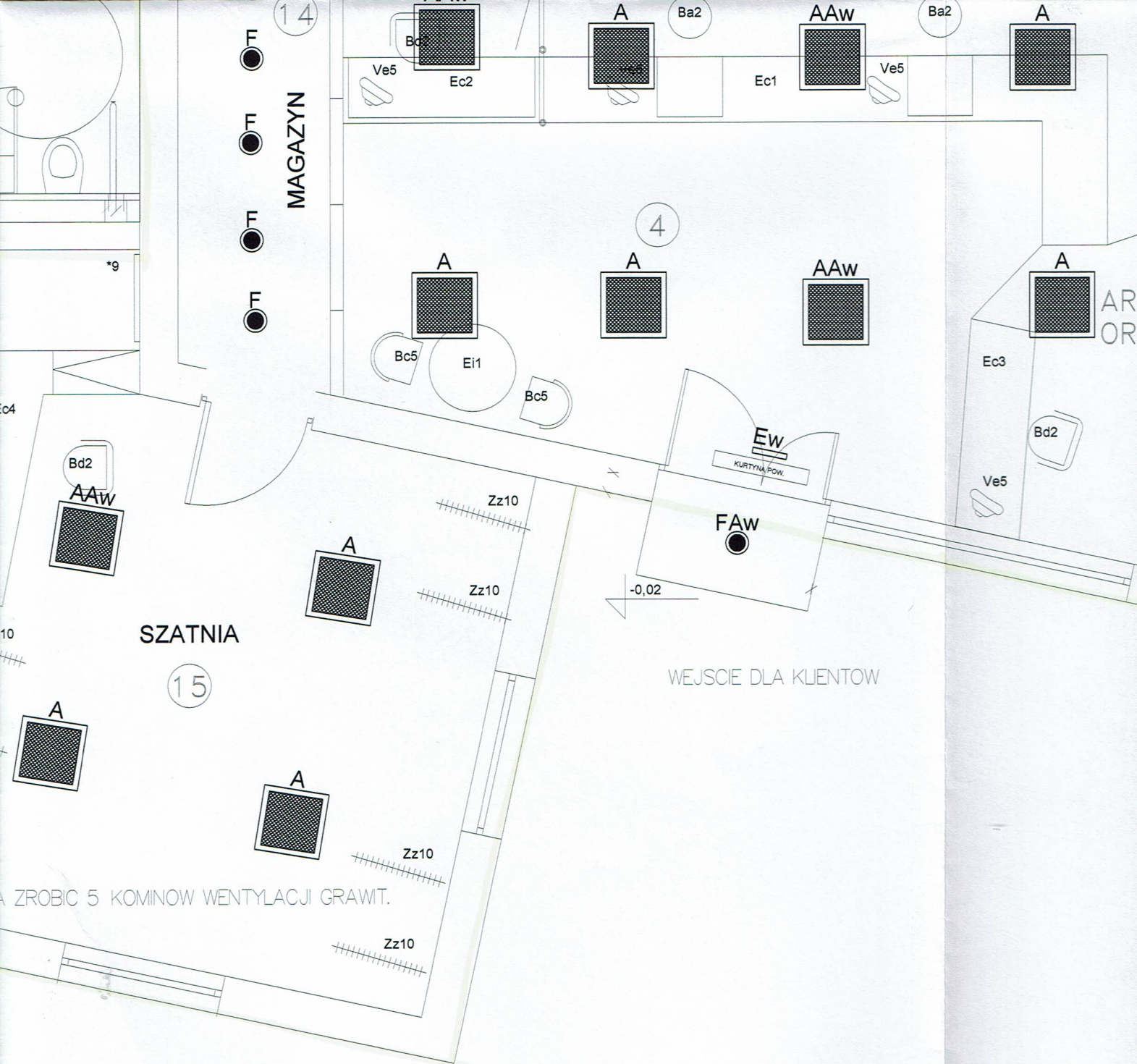


0.0000



84

NAZWA I ADRES obiektu budowlanego		TYTUŁ (nazwa) RYSUNKU		AUTOR PROJEKTU BUD.	
Rozbudowa i nadbudowa Przychoni Miejskiej przy ul. Królowej Jadwigi 1 w Pieszcach - dz. nr 189/1 obr. Pieszyce Środkowe		PLAN INSTALACJI OŚWIETLENIA - PARTER		AUTOR PROJEKTU BUD.: inż. Józef Kuśmirek	
PROJEKT ARCH.-BUD.		elektrotechniczna		IMIE I NAZWISKO projektanta	
Nr uprawnień bud.		elektrotechniczna		AUTOR PROJEKTU BUD.: inż. Zbigniew Ziela	
267/DOŚ/05		specjalności		IMIE I NAZWISKO sprawdzającego	
DATA		DATA		DATA	
05		05		05	
2013		2013		2013	
PODPIS		PODPIS		PODPIS	
[Signature]		[Signature]		[Signature]	
RYSUNEK		SKALA		Nr E-5	
1:50		1:50		Nr E-5	

